

# ROMANZA

Pour violon, ou flûte, et piano

**GIULIANO D'ANGIOLINI**

# Romanza

Durée : ca. 9'

**GIULIANO D'ANGIOLINI**

Perinaldo, 2016

Alla memoria di Franz Schubert,  
alle armonie sparse del suo Adagio.

## Notes pour l'exécution

Chaque mesure est un réservoir de notes pour la réalisation d'une attaque : pour chaque attaque l'interprète jouera une note (ou un accord) de son choix parmi celles qui sont proposées à l'intérieur de la mesure. À l'attaque suivant il passera à la mesure suivante.

Le choix de notes doit être improvisé sur le moment et ne pas découler d'une logique ou d'un plan déterminé. Maintenir l'esprit serein et ouvert pour accueillir aussi bien les choix qui découlent d'un goût personnel que l'imprévu.

Les notes noires indiquent des sons courts de durée variable, mais le Tempo est calme: il n'y aura donc pas de sons trop courts (minimum = 0,5"). Les notes blanches indiquent des sons longs de durée variable dans la limite d'un seul geste instrumental (une prise de souffle, un coup d'archet, le temps de résonance de l'instrument)..

La dynamique est plutôt douce, autour du *mp*.

La pièce se termine une fois que tous les musiciens ont joué leur propre partie.

### Violon

L'articulation sera toujours *legato*. L'interprète ne jouera pas plus de deux notes sans reprendre le coup d'archet. La répétition d'une même hauteur s'effectuera toujours avec un nouvel coup d'archet.

~ = vibrato, assez ample et lent (autour de 3 ou 4 pulsations par seconde).

*Pont.* = il ne s'applique qu'à la note sur laquelle est disposée l'indication.

### Flûte

L'articulation sera toujours *legato*. L'interprète ne jouera pas plus de deux notes dans un même souffle. La répétition d'une même hauteur s'effectuera toujours avec une nouvelle prise de souffle.

~ = vibrato, assez ample et lent (autour de 3 ou 4 pulsations par seconde).

◇ = son "éolien" (le flux d'air n'est pas centré) de longue durée.

◆ = son "éolien" de courte durée.

### Piano

L'articulation sera toujours *legato*. Les sons sont attaqués sans pédale forte. Toutefois on peut insérer la pédale après l'attaque pour prolonger la durée des sons longs ou pour obtenir une couleur différente.

## Note per l'esecuzione

Ogni battuta è un serbatoio di note per la realizzazione di un solo attacco : per ogni attacco, l'interprete suonerà una nota di sua scelta tra quelli che sono proposti all'interno della battuta. All'attacco seguente egli passerà alla battuta seguente.

La scelta delle note deve essere improvvisata sul momento e non derivare da una logica o da un piano determinato. Mantenere lo spirito sereno e aperto per accogliere sia le scelte che scaturiscono dal gusto personale, che l'imprevisto.

Le note nere indicano dei suoni corti di durata variabile, ma il Tempo è calmo: non ci saranno suoni troppo corti (minimo = 0.5"). Le note bianche indicano suoni lunghi di durata variabile.

La dinamica è dolce, intorno al *mp*. Il pezzo termina quando tutti gli interpreti hanno finito di eseguire la loro parte.

### Violino

L'articolazione sarà sempre *legato*. La ripetizione di una stessa altezza si effettuerà sempre con una riresa del colpo d'arco.

~ = vibrato (di frequenza), piuttosto ampio e lento (ca 3 o 4 pulsazioni al secondo).

*Pont.* = si applica solo sulla nota sulla quale è disposta l'indicazione.

### Flauto

L'articolazione sarà sempre *legato*. L'interprete eseguirà con un solo soffio non più di due note. La ripetizione di una stessa altezza si effettuerà sempre con una nuova presa di fiato.

~ = vibrato (di frequenza), piuttosto ampio e lento (ca 3 o 4 pulsazioni al secondo).

◇ = suono "eolico" (il flusso d'aria non è centrato) di lunga durata.

◆ = suono eolico di corta durata.

### Piano

L'articolazione sarà sempre *legato*. I suoni sono attaccati senza pedale di risonanza. Si può inserire il pedale dopo l'attacco per prolungare la durata del suono o per modificare il timbro.

# ROMANZA

For violin, or flute, and piano

**GIULIANO D'ANGIOLINI**

## Instructions for the performance

Each bar is a reservoir of notes for producing a single attack. At each attack the performer will play a note (or chord) of his choice among those proposed within the bar. At the next attack he moves on to the next bar.

The choice of notes should not be based on a specific logic or predetermined plan. Keep a calm and open mind to welcome both the choices that arise from personal taste and the unexpected solutions.

The black notes indicate short sounds of varying length, but the *Tempo* is quiet: so there will be no sounds too short (minimum = 0.5 ") The white notes indicate long sounds of varying duration within the limit of a single instrumental gesture (a full breath, a full bow stroke, the full resonance time of the instrument).

The dynamic is rather sweet, around the *mp*.

The piece ends once all the musicians have played their own part.

Some silences are indicated in the score by the sign: ♪. Their duration is indicated in seconds (between a minimum and a maximum).

### Violin

Play *legato*. The performer will not play more than two notes without bowing. The repetition of the same pitch will always be done with a new bow stroke.

~ = slow vibrato (around 3 or 4 pulsations per second).

*Pont.* = it applies only to the note on which the indication is placed.

### Flute

Play *legato*. The performer will not play more than two notes in a single breath. The repetition of the same pitch will always be done with a new take of breath.

~ = slow vibrato (around 3 or 4 pulsations per second).

◇ = long "aeolian" sound (the airflow is not centered).

◆ = short "aeolian" sound.

### Piano

Play *legato*. The sounds are attacked without the sustain pedal. However one can insert the sustain pedal after the attack to extend the duration of long sounds or to get a different sound's color.

# Romanza

Violon

Giuliano d'Angiolini

**Calmo, dolce. Legato**

Vno.

Vno. <sup>5</sup>

Vno. <sup>9</sup> *pont.*

Vno. <sup>13</sup> *pont.*

( > 5" ; < 15" )

Vno. <sup>17</sup> *pont.*

Vno. <sup>21</sup>

(> 5" ; < 15" )

Vno.

Vno.

(> 5" ; < 15" )

Vno.

(> 5" ; < 15" )

Vno.

Vno.

Vno.



(> 5" ; < 15" )

49 *pont.*

53

(> 5" ;  
< 15" )

57 *pont. pont. pont.*

61 *pont.*

65 *pont. pont. pont. pont.*

69 *pont. pont. pont. pont.*

73

# Romanza

Flûte en do

Giuliano d'Angiolini

Calmo, dolce. Legato

Fl.

Fl. <sup>5</sup>

Fl. <sup>9</sup>

Fl. <sup>13</sup>

Fl. <sup>17</sup>

Fl. <sup>21</sup>

(> 5" ; < 15" )

25

F1.

29

F1.

(> 5" ; < 15" )

33

F1.

(> 5" ;  
< 15" )

37

F1.

41

F1.

45

F1.

(> 5" ; < 15" )



49 Fl.

53 Fl.

(> 5" ;  
< 15" )



57 Fl.

61 Fl.

65 Fl.

69 Fl.

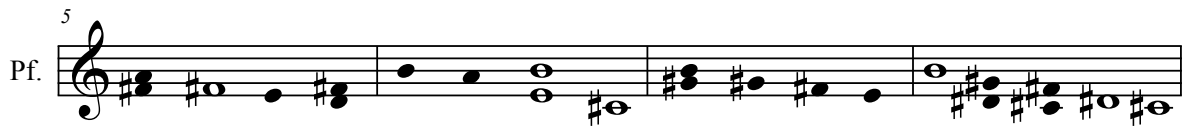
73 Fl.

# Romanza

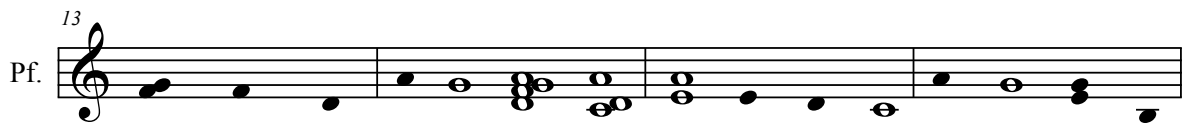
Piano

Giuliano d'Angiolini

Calmo, dolce. Legato



(> 5" ; < 15" )



(> 5" ; < 15" )



25

Pf.

(> 5" ; < 15" )



29

Pf.

33

Pf.

37

Pf.

41

Pf.

(> 5" ; < 15" )



45

Pf.

49  
Pf.

53  
Pf.

57  
Pf.

( > 5" ;  
< 15" )

61  
Pf.

( > 5" ; < 15" )  
65  
Pf.

69  
Pf.

73  
Pf.